



# ИНВЕСТИРУЙ В ВОЛОГОДЧИНУ



**дэп**  
Департамент  
экономического развития  
Вологодской области



**ИНВЕСТИРУЙ  
В ВОЛОГОДЧИНУ**  
ИНВЕСТИЦИОННОЕ АГЕНТСТВО  
ВОЛОГОДСКОЙ ОБЛАСТИ

**мойбизнес**  
Вологодская область



# Инвестиционное предложение объекта недвижимости

## **ДОМ ВИКУЛИНА, XIX В.**

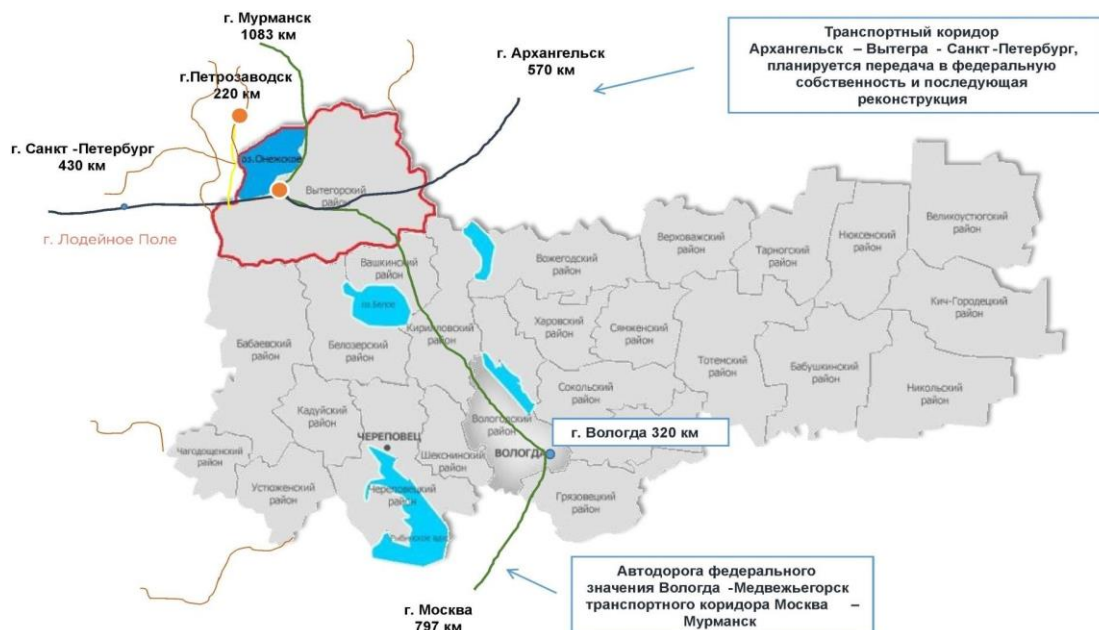
 Вологодская область, г. Вытегра, пр-т Ленина, д. 56



# ПРЕИМУЩЕСТВА ОБЪЕКТА

## ВЫГОДНОЕ ГЕОГРАФИЧЕСКОЕ ПОЛОЖЕНИЕ ОБЪЕКТА

- Здание расположено в центральной части города, на главной улице в непосредственной близости от основных транспортных транзитных путей.
- Объект находится на пересечении направлений в Вологду, Череповец, Мурманск, Петрозаводск и Санкт-Петербург и туристских потоков.
- Располагается на набережной реки Вытегра



## ВЫСОКАЯ ТУРИСТИЧЕСКАЯ ПРИВЛЕКАТЕЛЬНОСТЬ РАЙОНА

- Граничит с Архангельской, Ленинградской областями и республикой Карелия.
- По территории района проходит Волго-Балтийский водный путь, связывающий в единую систему воды Балтийского, Белого, Каспийского, Азовского и Черного морей.
- Входит в инвестиционный проект «Создание туристско-рекреационного кластера «Русские берега»
- Вошел в ТОП-10 лидеров по количеству туристов в 2020 году

6  
место

в рейтинге наиболее посещаемых районов Вологодской области в 2020 году

60,7  
тыс. туристов

посетили Вытегорский район в 2020 году



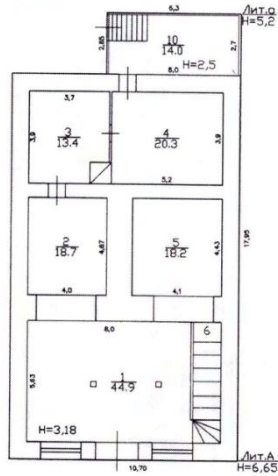
# ЗЕМЕЛЬНЫЙ УЧАСТОК



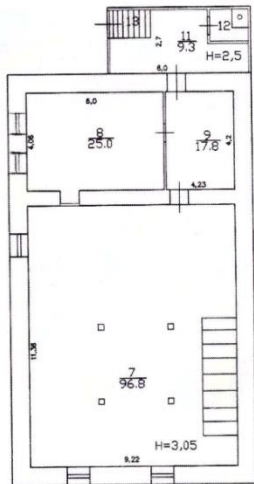
Расположение	Г. Вытегра, пр-т Ленина, д. 56
Кадастровый номер	35:01:0206007:0001
Площадь участка	241 кв. м.
Категория земель	Земли населенных пунктов
Вид разрешенного использования	Для размещения магазина
Кадастровый номер здания	35:01:0206007:94
Площадь здания	266,3 кв. м.
Собственник участка	Частная собственность
Условия предоставления	Аренда
Удаленность, транспортная инфраструктура	Здание размещается в центральной части г. Вытегра Расстояние до Вологды – 322 км Расстояние до Санкт-Петербурга – 421 км Расстояние до Москвы – 784 км
Инженерная инфраструктура	Электроснабжение – есть Водоснабжение, водоотведение – отсутствует Теплоснабжение – дровяной котел Газоснабжение – отсутствует

# ОПИСАНИЕ ОБЪЕКТА

## 1 этаж



## 2 этаж



**Двухэтажный кирпичный особняк в стиле классицизма**

**Дата постройки: 1823 год**

Общие размеры здания в плане – 22,5x10,7 м.

### **Общее техническое состояние объекта:**

Требуется проведение восстановительных фасадных работ

В 2010 году проводились восстановительные работы в соответствии с Разрешением на производство работ по сохранению объекта культурного наследия

В мае 2021 года планируется проведение мероприятия по контролю за состоянием объекта культурного наследия

# ВОССТАНОВИТЕЛЬНЫЕ РАБОТЫ ОБЪЕКТА

## Порядок проведения работ по сохранению (реставрации) объекта культурного наследия:

1. Получение в органе охраны объектов культурного наследия задания на проведение работ по сохранению объекта культурного наследия.
2. Осуществление разработки научно-проектной документации по сохранению объекта культурного наследия (разработку осуществляет организация, имеющая лицензию Министерства культуры РФ).
3. Получение заключения государственной историко-культурной экспертизы научно-проектной документации.
4. Согласование научно-проектной документации в органе охраны объектов культурного наследия.
5. Получение разрешения на проведение восстановительных работ объекта культурного наследия в органе охраны объектов культурного наследия (осуществление комплекса работ может выполнять организация, имеющая соответствующую лицензию).

**1,6** млн. руб.

Ориентировочная стоимость проведения восстановительных работ

# ПРЕДЛОЖЕНИЕ ДЛЯ ИНВЕСТОРА

- ▶ Аренда помещения с проведением реставрационных работ

Стоимость:

от 100 руб / кв.м. (первые 2 года)

\* Стоимость реставрационных работ будет зачтена в качестве арендных платежей

- ▶ Возможен вариант покупки здания

Стоимость:

3,5 млн. руб. (возможен торг)





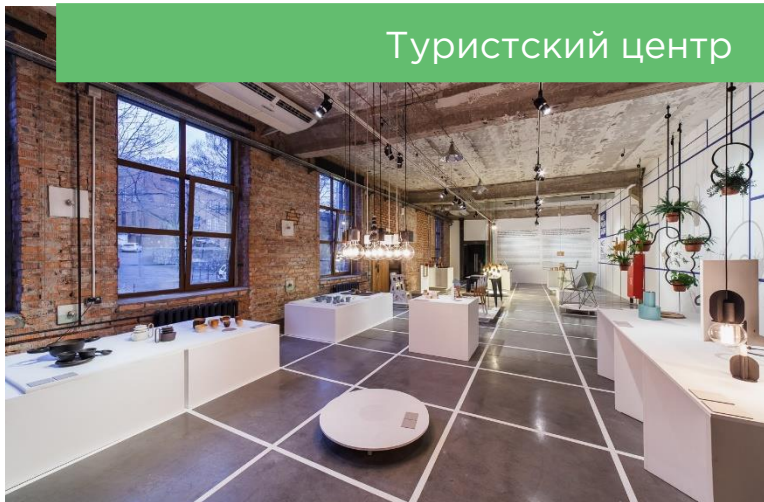
# ВАРИАНТЫ ИНВЕСТИЦИОННЫХ ПРОЕКТОВ

Гастроном крафтовых продуктов



- ▶ **Гастроном крафтовых продуктов** - это комплексное гастрономическое пространство, которое включает в себя кафе русской кухни с блюдами региона, лавку местных фермерских продуктов (рыба, варенья, овощи и др.), сувенирную лавку, информационный центр для туристов, выставочную зону.

Туристский центр



- ▶ **Туристский центр**, который объединит в себе функционал сувенирного магазина, информационного центра для туристов, площадок для проведения встреч и мастер-классов, образовательных мероприятий, презентаций, музейно-выставочной зоны.

# ПРИГЛАШАЕМ К СОТРУДНИЧЕСТВУ!

Инвестиционное агентство «Мой бизнес»  
160025, Российская Федерация, Вологодская область,  
г. Вологда, ул. Маршала Конева, д. 15

Телефон: (8172) 500-112, доб. 304  
e-mail: [info@investregion35.ru](mailto:info@investregion35.ru)



**ИНВЕСТИРУЙ  
В ВОЛОГОДЧИНУ**

[investregion35.ru](http://investregion35.ru)

